

# しもさかもと コミセンだより

R6 8月 No.17  
発行所：下阪本コミュニティセンター  
下阪本三丁目14番30号  
TEL (572) 9188  
【下阪本支所 TEL (578) 0017】



まち協HP



下阪本学区の人口（令和6年7月1日現在）：  
4,998世帯 11,852人（男：5,784 女：6,068）



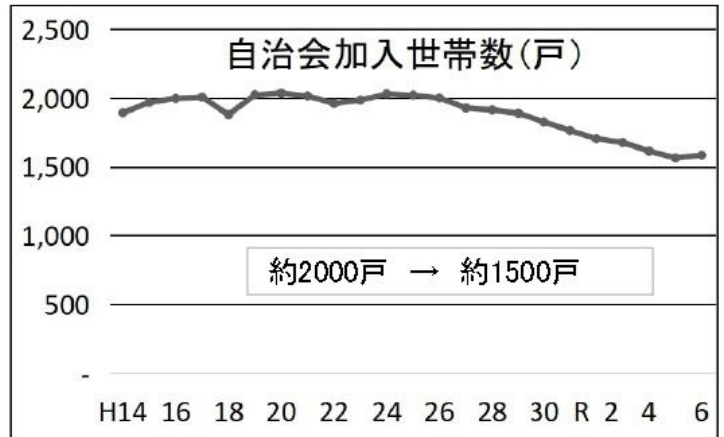
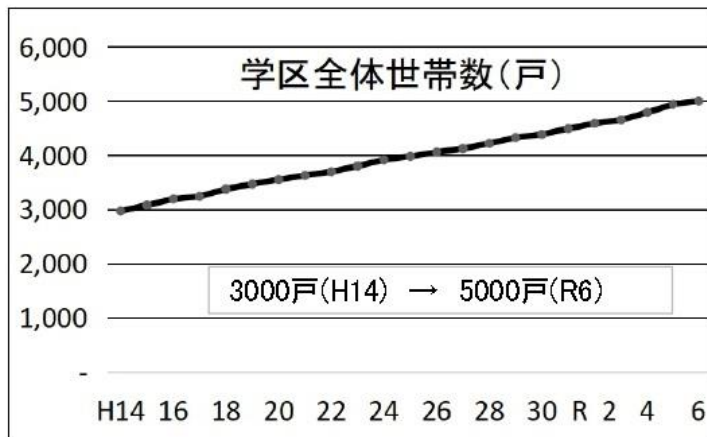
## 8月行事予定

3日	(土)	自治連 IT研修会
21日	(水)	健推体操教室
27日	(火)	エンジェルさろん

※8月の自治連定例会はありません。自治会長様は、配布物を8月21日以降に取りに来て下さい。  
※8月の朝カフェはお休みです。

## 自治会長・団体長合同会議(7月16日)の報告(自治連合会)

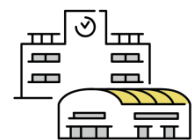
22年間(H14～R6)の学区世帯の状況です。全体世帯数は3000戸(H14)→5000戸(R6)に増。自治会加入数は約2000戸→約1500戸に減。加入数減の大きな部分は、新規に設立された自治会で大きな自治会離れが発生しているためです。自治連では自治会未設立地域や、自治会離れ地域に、説明会や自治会存続への支援を行ってまいりましたが、住民の多様化する中での難しさや、昔からの町内会での新規加入の難しさ等があり、なかなか成果は上がりません。しかしこの数年で、新しい自治会の設立や、旧町内会と新規住宅地の合併等、新しい取り組みも始まっています。難しさはありますものの、引き続いての取り組みの継続と、既存自治会での自治会離れ阻止等の一助となりますよう、実態を報告いたします。



予告

## 下阪本学区 防災訓練

9/23(月・祝) 9:00～



目標・実際の災害発生を想定し、中学校体育館に避難所を開設し、開設能力を上げる。

9:00～地震発生を想定した安否確認訓練

9:30～防災委員が代表で中学校に避難し、安否状況を報告

詳細はコミセンだより9月号に掲載します。

主催：自主防災会 共催：自治連合会、まちづくり協議会

## 下阪本学区 R6 8月ごみ収集カレンダー

日	月	火	水	木	金	土
				1	2	3
					かん かん	燃 燃やせるごみ
4	5	6	7	8	9	10
	不燃 燃やせないごみ	フラ プラ容器包装	燃 燃やせるごみ		PET ペットボトル	燃 燃やせるごみ
11(山の日)	12(振替休日)	13	14	15	16	17
	紙ごみ 紙ごみ	フラ プラ容器包装	燃 燃やせるごみ		かん かん	燃 燃やせるごみ
18	19	20	21	22	23	24
	びん びん	フラ プラ容器包装	燃 燃やせるごみ		PET ペットボトル	燃 燃やせるごみ
25	26	27	28	29	30	31
	紙ごみ 紙ごみ	フラ プラ容器包装	燃 燃やせるごみ			燃 燃やせるごみ

※10月から家庭ごみの収集曜日が変わります  
土曜日の収集がなくなり、月曜日から金曜日までの収集になります。  
詳しくは、大津市ホームページまたはQRコードより  
ご確認ください。



詳しくはこちら

8/21(水)  
10:00~11:30

### 健推体操教室

下阪本コミュニティセンター4階 大会議室

身体に負担をかけずに、自由に楽しく運動しませんか？ 申し込みは不要です。  
持ち物：上靴 水筒 保険証のコピー



主催：下阪本学区健康推進協議会

8/27(火)  
10:30~11:30

### エンジェルさろん

下阪本コミュニティセンター4階 大会議室

持ち物：母子手帳、バスタオル

おもちゃ、手あそびうたなど用意しておりますので、親子で楽しくお過ごしください。  
ご参加いただく際には引き続き感染予防対策にご協力いただきますようお願いいたします。



主催：民生児童委員協議会 共催：下阪本コミュニティセンター